

DIVULGATION 2

L'HOMME

Au début du nouveau cycle 52 000 millions d'années, plusieurs races extraterrestres sont venues sur Terre pour procéder à un premier ensemencement de cette nouvelle Humanité. Au moins onze races différentes furent ensemencées. Plusieurs de ces semences étaient des hybrides issus de l'Humanité précédente, mais pas tous.

Les Reptiliens Draco avaient la supériorité sur toutes les autres races et ils imposaient leurs lois. Ces derniers ont créé une forme primitive mi animal mi humaine, sans âme, à leur image, pour servir de mains d'œuvre aux travaux miniers. Ces formes primitives étaient considérées comme des esclaves, rien de plus.

Créons l'homme à notre image

Dans la Genèse 27 :

Dieu créa l'homme à son image, à l'image de Dieu il le créa, il les créa homme et femme.



Humanoïde reptilien
organique créé en
laboratoire pour le travail
dans les mines d'or.

Très robustes, très musclés.
Ne possédait pas de cerveau
ni mental ni âme.

Durée de vie de 8 mois.

Le génome humain

L'homme d'aujourd'hui, sur Terre, a un génome composé de 22 races extraterrestres. Nous sommes des êtres génétiquement modifiés. Sans tenir compte d'une race en particulier, je présente ici une photo des semeurs qui ont participé à notre création.

Puisque notre Créateur est un reptilien, nos gènes sont 100% compatibles avec eux.

La liste des semeurs varie d'un auteur à l'autre. Tout dépend de la source d'information. Il y eu tellement de croisements qu'il est vraiment difficile d'en suivre la trace.

Voici un exemple des semeurs qui ont apporté leur ADN à l'humain.

Reptilien Draco Ciakaharr

Création Reptilienne, mi animal mi humain, sans âme.
Créateur du corps.



Anunnaki

De Sirius B et Orion, Aldebaran.
Reptiliens, famille des lézards. Sans âme.
Créateur du corps.

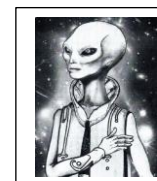


Les Elohim sont venus intercéder afin d'ancrer l'âme dans le corps humain de ces êtres primitifs. Cela a éveillé la colère des Reptiliens Draco, car leur création venait d'être volée. Ainsi, les guerres ont commencé, une guerre qui dure depuis 50 millions d'années. La fin de cette guerre approche, parce que les Reptiliens ont, en partie, quitté notre système solaire, laissant la Lumière dominer sur le monde en cette fin des temps. Les extraterrestres Kurs s'occupent d'expulser les rebelles malveillants de l'intraterre.

Au cours de ce dernier 50 millions d'années, il y eu de nombreux ensemencements. À chaque fin d'un Pralaya ou cataclysme majeur ou mineur, un nouvel ensemencement eu lieu. Les ensemencements pourraient se compter par milliers. Elles ont été effectuées non seulement par les Elohim, mais par un très grand nombre de races extraterrestres. Les Elohim ne sont pas représentés sous forme humaine, ils sont des courants d'énergie éthérique.

Pa-Taal

Humanoïde biologique. Peau bleue. Mesure 3 mètres.
En provenance de plusieurs galaxies. Ils vivent sur des vaisseaux.
Il est fort possible qu'ils soient parmi les Elohim.



Altean

Humanoïde biologique de la Galaxie Peganus. Mesure 3 mètres.
Peau blanche translucide. Les yeux bridés.



Aragun Hoovid

D'une Galaxie dans la Lyre. Monde Horayan.
Humains de 2 mètres. Peau claire.



Khreg Ellii-Ym

De la Galaxie Peganus. Grand blond à la peau claire.



Nayal Oyora Maru

Galaxie d'Andromède. Forme plasmique de la 12e dimension.



A une conscience collective.

Etherian

Galaxie d'Andromède et d'Orion

Famille des Petits Gris. Mesure 1.5 mètre.



Ashaï Arag'Un

D'une Galaxie dans l'amas Lion.

Reptiloïdes. Hybrides.



Ashai

Amas Galactique d'Eridanus.

Insectoïdes, Fourmis.



Egon Z-Neel

Constellation d'Orion. Famille de Gris.

Grands blancs humanoïdes. Transparent.



Egon

De Bégétal, Fornax. Humanoïde.



Elyan Sukham

Galaxie Croix du Sud.

Humanoïdes félins de la race Hauron.



Naga

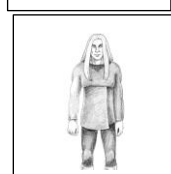
Intra terrestre. Reptilien, famille des serpents.



Noor

De la Lyre, Pléiades et Vega.

Humain de grande taille. Cheveux blonds.

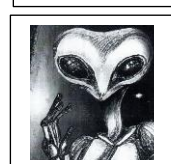


Elli-Ym Akara

Constellation de la Vierge.

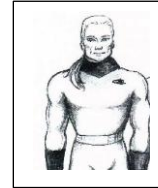
Insectoïdes. Mantes de 3 mètres de haut.

Couleur vert, blanc et noir.

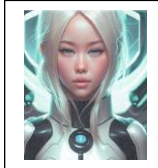


Ahel

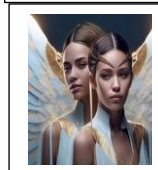
De la Lyre et des Pléiades.
Humains hybrides. Cheveux clairs.

**T-Askhkeru**

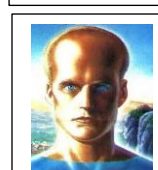
De Sirius B. Humaine de taille moyenne.

**Elarthiens Mora**

Galaxie inconnue. Conscience collective.
Humanoïdes aillés. Confondu avec les anges.

**Ummit et Meton**

De la constellation de la Lyre de la Vierge et de Centurie.
Humains de taille moyenne.

**Ohorai Maruu**

Galaxie Persée. Lien avec les Taal.
Humanoïdes de 2 mètres. Cheveux noirs, peau claire.

**La'Neel Gemmen**

Galaxie du Centaure.
Humanoïdes de taille moyenne.



Les gènes humains sont à 100% compatible avec ceux des lézards, mais moins compatible avec ceux du singe ou des rats sur lesquels des expériences sont effectuées pour trouver des nouveaux médicaments.

La science a volontairement évité le lézard lors de leur expérience en laboratoire, car rien ne devait être dévoilé de son affinité avec les humains.

En 2023, la Dr Katherine McLean de l'université de médecine de Toronto a fait des expériences afin de comprendre comment le lézard régénère sa queue après avoir été amputée. Les résultats furent connus dans le milieu scientifique seulement. Les recherches se sont terminées rapidement, car les subventions ne furent pas renouvelées.

Nous sommes tous des êtres hybrides issus de plusieurs races extraterrestres. La prochaine modification est déjà en cours. L'humain doit apprendre à vivre dans l'espace. Ce sera le nouvel être humain créé pour la nouvelle humanité.